

アイルムーヴ X メンテナンスマニュアル



作成 株式会社アイルリンク

第 2 版

製品組み付け時には安全に気を付けて怪我などないように十分に注意して下さい。

改訂履歴

| 版 | 改訂日 | 改訂内容 | 備考 |
|-----|------------|--------------------|----|
| 第1版 | 2018年6月25日 | 制定 | |
| 第2版 | 2018年9月1日 | クロスバー保護シールの交換方法の追記 | |
| | | | |
| | | | |
| | | | |
| | | | |
| | | | |
| | | | |
| | | | |
| | | | |
| | | | |
| | | | |
| | | | |
| | | | |
| | | | |
| | | | |

 この部品交換マニュアルは正しくお使いいただくために、必ずお読み下さい。

正しく取り付けが行われないと、転倒やけがの原因となります。

この部品交換マニュアルを良くお読みいただき、十分にご理解をいただいた上で、マニュアルの手順通りに交換作業をおすすめ下さい。

部品の交換による、交換後のトラブルにつきましては、弊社においては一切保証しかねますのでご了承ください。

この部品交換マニュアルによる、部品の交換作業は弊社または、取扱店様との契約によるレンタル業者様に限ります。 取扱店様及び利用個人様による作業は禁止させていただきます。

交換する前の点検作業

- 本体フレームやクロスバー、アームレスト、キャスタなどに使用に不都合のある傷や変形、変質が無い事をご確認下さい。
- ネジ、ボルト、ナットに緩みがないかご確認下さい。
- 全タイヤが均一に接地しているかご確認下さい
- 本体を押して走行させた場合、きちんと直進するかご確認下さい。
- アームレストの開閉機構及びロックボタンが正常に動作するかをご確認下さい。
- 本体の折りたたみはスムーズに行うことができるかご確認下さい。
- キャスタは抵抗なく 360 度回転するかご確認下さい。

お問い合わせご相談は



株式会社アイルリンク

〒700-0971 岡山市北区野田 3-16-1 下電開発ビル 2F

☎ 086-805-4550

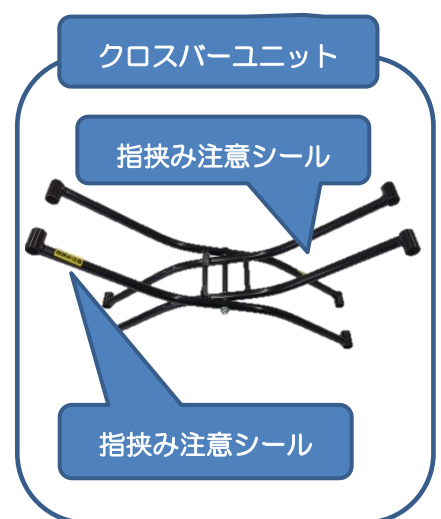
☎ 086-805-4551

✉ info@morenet.co.jp

目次

| | |
|----------------------------|------|
| 各部名称 | P.4 |
| 1 アームレストパッドの交換方法 | P.5 |
| 2 高さ調整用楕円パイプの交換方法 | P.6 |
| 3 折りたたみ肘可動部の交換方法 | P.8 |
| 4 アームレストフレーム樹脂（上部・下部）の交換方法 | P.10 |
| 5 クロスバーユニットの交換方法 | P.13 |
| 6 メインフレームの交換方法 | P.16 |
| 7 フレーム楕円キャップの交換方法 | P.19 |
| 8 高さ調整用（上部）ノブボルトの交換方法 | P.20 |
| 9 折りたたみ用（下部）ノブボルトの交換方法 | P.21 |
| 10 キャスタの交換方法 | P.22 |
| 11 各種注意シールの交換方法 | P.23 |
| 12 クロスバーユニット保護チューブの交換方法 | P.24 |
| 13 クロスバー保護シールの交換方法 | P.24 |

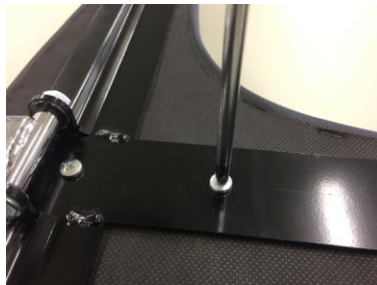
各部名称



1 アームレストパッドの交換方法

1] アームレストパッド部を本体から外します。

アームレストパッドを固定してあるタッピングネジをプラスドライバーを使用して外します。
片側5箇所に取り付けられています。



2] 交換するアームレストパッドの取付穴と折りたたみ肘可動部の穴を合わせます。



3] M5 タッピングネジをプラスドライバーを使用して5箇所仮締めします。

仮締めが終了したら、再度プラスドライバーを使用して本締めを行います。

**締めすぎますとタッピングネジが空回りしてしまいますので締めすぎに注意をしてください。
締め込みトルクは 3N.m です。**



2 高さ調整楕円パイプの交換方法

1] アイilmムーヴXを開いた状態にします。高さ調整用ノブボルトはしっかりと固定してください。アームレストパッド部を本体から取り外します。

注意 外したボルト類は再使用しますので無くさないように注意してください。



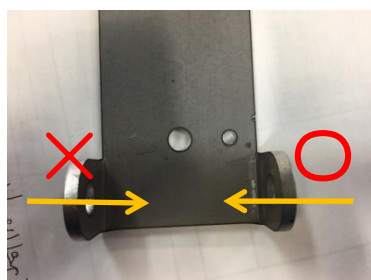
2] アームレストパッド部を写真のように広げた状態にします。13 mmのスパナ等を使用して、高さ調整楕円パイプとのボルトを取り外します。



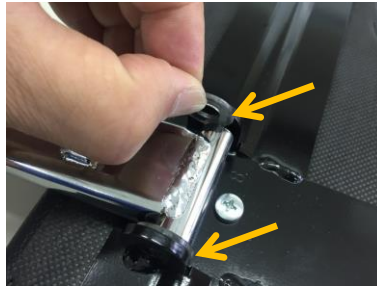
3] 外した折りたたみ肘可動部に高さ調整楕円パイプを組付けます。高さ位置の表示が外側になるように新しい高さ調整楕円パイプを合わせます。



4] ボルトの通し方向を確認します。ボルトを通す際には折りたたみ肘可動部のプレートに穴が開いている方から挿入します。※逆側からボルトを通すことはできません。



5] M8×60 半ボルトに M8 ワッシャーを通しておきます。折りたたみ肘可動部と高さ調整楕円パイプの間に樹脂ワッシャーを差し込み、準備した M8×60 半ボルトを通します。右写真緑矢印部のボルトの胴太部分に固形グリスを塗布します。



6] M8 ワッシャーを通した後、ネジ先端の緩み防止剤（ロックタイト 262 又は同等品）を塗布します。3 種 M8 U ナットを締め込みます。反対側も同じ作業を行います。



7] 13 mm のスパナ等を使用してナットを締め込みます。折りたたみ肘可動部と高さ調整楕円パイプにガタが無く、且つ、スムーズに動く硬さに調整します。



- 8) 5) ~7) で組み付けたアームレストパッド部を本体に差し込みます。
折りたたみ動作がスムーズに行えること、アームレスト高さが各段階でしっかり固定できることを確認します。



3 折りたたみ肘可動部の交換方法

- 1) アイルムーヴXを開いた状態にします。折りたたみ用ノブボルトはしっかりと固定してください。アームレストパッド部を本体フレームから取り外します。



- 2) 左右の高さ調整楕円パイプを折りたたみ肘可動部から取り外します。(取り外し方は 2-2] 参照)



3] 取り外した折りたたみ肘可動部からアームレストパッドを外します。(取り外し方は 1-1] 参照)



4] 交換する折りたたみ肘可動部に 3] で取り外したアームレストパッドを取り付けます。(取り付け方法は 1-1] 参照)



5] 2] で取り外した高さ調整楕円パイプを取り付けます。(取り付け方法は 2-3] 参照)



4 アームレストフレーム樹脂（上部・下部）の交換方法

- 1] アイilmムーヴXを開いた状態にします。高さ調整用ノブボルトを左右共取り外し、アームレストパッド部を引き抜きます。



- 2] 折りたたみ用ノブボルトを左右共取り外し、クロスバーユニットをメインフレームから取り外します。

注意 クロスバーユニットを取り外すと、メインフレームが倒れて危険です。必ず2人で作業を行うようにしてください。



- 3] 折りたたみ用パイプブラケットにはまっているアームレストフレーム樹脂（下部）の先端を両側とも内側に押し込みながら引き抜きます。



4] 写真右がアームレストフレーム樹脂 上部（高さ調整用）、写真左がアームレストフレーム樹脂 下部（折りたたみ用）になります。



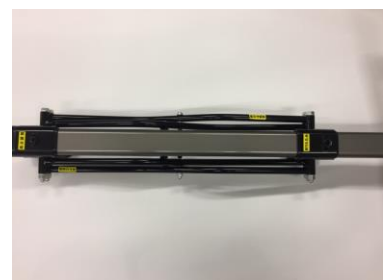
5] 高さ調整用パイプブラケットに樹脂部品を差し込みます。ノブボルト固定のナット側に樹脂部品の穴がくるようにします。樹脂の返し部分がしっかりと外に出るように押し込みます。



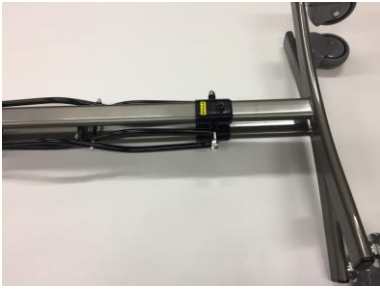
6] 折りたたみ用パイプブラケットに樹脂部品を差し込みます。樹脂の返し部分がしっかりと外に出るように押し込みます。



7] 外したメインフレームにクロスバーユニットの折りたたみ用パイプブラケットを挿入します。その後、高さ調整用パイプブラケットを挿入します。



8] 反対側のメインフレームを 5] の作業と同様に取り付けを行います。高さ調整用パイプブラケットの先端をゴムハンマーなどで軽くたたきフレームにしっかりと押し込みます。折りたたみ用ノブボルトを左右に取り付けます。



9] アームレストパッド部を差し込みます。高さ調整用ノブボルトを左右に取り付けます。



10] 折りたたみがスムーズに行えること、アームレスト高さが各段階でしっかりと固定できると、キャストの回転・旋回がスムーズに動作することを確認します。



5 クロスバーユニットの交換方法

- 1] アイilmムーヴXを開いた状態にします。高さ調整用のノブボルトを左右共取り外し、アームレストパッド部を引き抜きます。



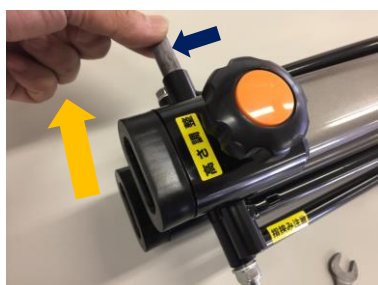
- 2] アームレストパッド部を取り外したアイilmムーヴXを折りたたみ、横に寝かせます。



- 3] 13 mmのスパナ等を使用して上側のメインフレームとクロスバーユニットを締結しているボルト2カ所を取り外します。



- 4] カラー2カ所を取り外します。



5] 上側のメインフレームを取り外します。



6] 13 mmのスパナ等を使用して下側のメインフレームとクロスバーユニットを締結しているボルト2カ所を取り外します。



7] カラー2カ所を取り外します。



8] 交換するクロスバーユニットを準備します。写真のように補強パイプが上側になるように組み付けます。



- 9] 下側になっているメインフレームにクロスバーユニットを組付けます。
カラーに固形グリスを適量塗布し、メインフレームに通っている高さ調整用パイプブラケット、
折りたたみ用パイプブラケットをクロスバーユニットに通します。



- 10] M8×120 半ボルトに M8 ワッシャーを通し、胴太部分に固形グリスを塗布します。



- 11] 9] で組み付けた 2 ヲ所のカラーにボルトを通します。M8 ワッシャーを通し、ネジ部先端に緩み防止剤（ロックタイト 262 又は同等品）を塗布します。



- 12] 13 mm のスパナ等を使用して M8 袋付 U ナットが止まるまで締め込みます。



13] 上側のフレームも9] ~12] と同様の手順で組み込んでいきます。



広げて

14] 本体フレームを広げて、折りたたみ用ノブボルトを締め込みます。4 個所のボルト、ナットをトルクレンチを使用して締め付けます。**締め込みトルクは8N.mです。**



6 メインフレームの交換方法

1] アイilmove X を開いた状態にします。ノブボルトはしっかりと固定してください。アイilmove X を横に寝かせた状態にします。



- 2] 交換する側のフレームから 21 mmのスパナを使用してキャストを取り外します。
左右交換する場合は両側のキャストを取り外します。



- 3] 高さ調整用のノブボルトを左右共取り外し、アームレストパッド部を引き抜きます。



- 4] 交換するメインフレーム側の折りたたみ用ノブボルトを緩め、クロスバーユニットからメインフレームを取り外します。

注意 クロスバーユニットを取り外すと、メインフレームが倒れて危険です。必ず 2 人で作業を行うようにしてください。



- 5] 交換するメインフレームにクロスバーユニットの折りたたみ用パイプブラケットを挿入します。
その後、高さ調整用パイプブラケットを挿入します。



6] 交換したメインフレームに挿入した高さ調整用パイプブラケットの先端をゴムハンマーなどで軽くたたきフレームにしっかりと押し込みます。



7] アイilmムーヴXを開いた状態にします。折りたたみ用ノブボルトはしっかりと固定してください。
広げてアイilmムーヴXを横に寝かせた状態にします。



8] 2] で取り外したキャストにスプリングワッシャーを通し、21 mmのスパナを使用してしっかりと固定します。

締め込みトルクは 30N.m です。



9] メインフレームを立てた状態にし、アームレストパッド部を差し込みます。
高さ調整用ノブボルトを取付けます。



10] 折りたたみがスムーズに行えること、アームレスト高さが各段階でしっかりと固定できること、キャスタの回転・旋回がスムーズに動作することを確認します。



7 フレーム楕円キャップの交換方法

1] ベースフレーム先端のフレーム楕円キャップをプライヤなどを使用してフレーム楕円キャップを取り外します。



2] ベースフレーム先端にフレーム楕円キャップ切り欠き部分が下（キャスタ側）になるように押し込みます。ゴムハンマーなどで軽くたたき込みます。



8 高さ調整用（上部）ノブボルトの交換方法

- 1] アイルムーヴXを開いた状態にします。アームレストパッド部を一番下の位置に下げ、ストッパーで止まっている状態にします。



- 2] 高さ調整用ノブボルトを取り外します。



- 3] 交換するノブボルトを取付けます。

注意 高さ調整用ノブボルトの先端は尖り先形状になっています。折りたたみ用ノブボルトとは形状が違いますので間違えないようにしてください。



9 折りたたみ用（下部）ノブボルトの交換方法

1] アイilmムーヴXを開いた状態にします。



2] 折りたたみ用ノブボルトを取り外します。取り外しの際に、ネジが途中で空転しますが、さらに回転をさせると取り外すことができます。



3] 交換するノブボルトを取付けます。

注意 折りたたみ用ノブボルトはネジの途中が胴細形状になっています。高さ調整用ノブボルトとは形状が違いますので間違えないようにしてください。



10 キャスタの交換方法

- 1] アイilmムーヴXを開いた状態にします。ノブボルトはしっかりと固定してください。
アイilmムーヴXを横に寝かせた状態にします。



- 2] 21 mmのスパナを使用してキャストを取り外します。



- 3] 新しいキャストのネジ部分にM12 スプリングワッシャーを挿入します。
ベースパイプのネジ部分にキャストを取付けます。トルクレンチを使用して **30N.m** で締め込みます。キャストを旋回、回転させスムーズに動くことを確認します。



11 各種注意シールの交換方法

- 1] アイilmムーヴXには6箇所の注意シールが貼られています。交換は同じ手順で行ってください。
(折りたたみシール 左右2か所、高さ調整シール 左右2か所、指挟み注意シール 2か所)



- 2] ノブボルトを外しておくとも作業がしやすくなります。
シールを剥がします。残った糊をきれいに除去します。(市販のシール剥がし剤などを使用するときれいにはがすことができます。)



- 3] 貼り付け面の汚れや油分などをきれいに拭き取ってからシールを貼り付けます。上からしっかりと押さえつけて浮き等がないようにします。



12 クロスバーユニット保護チューブの交換方法

- 1] クロスバーユニットに貼り付けられている保護チューブを剥がします。残っている両面テープもきれいに剥がします。



- 2] クロスバーユニットに両面テープを貼り付け、保護チューブの切れ目が下になるように貼り付けます。



13 クロスバー保護シールの交換方法

- 1] アイilmムーヴXには4箇所のクロスバー保護シールが貼られています。交換は同じ手順で行ってください。(高さ調整用パイプブラケット部 左右2か所、折りたたみ用パイプブラケット部 左右2か所)



2] クロスバー保護シールを剥がします。残った糊をきれいに除去します。(市販のシール剥がし剤などを使用するときれいにはがすことができます。)



3] クロスバー保護シールの裏紙を剥がします。貼り付け面の汚れや油分などをきれいに拭き取ってからシールを貼り付けます。上からしっかりと押さえつけて浮き等がないようにします。

